

Zertifizierte  
Partnerlösung

sage

# Schwindt Shopware Modul

Ihre Produkte online!  
Die Evolution im eCommerce



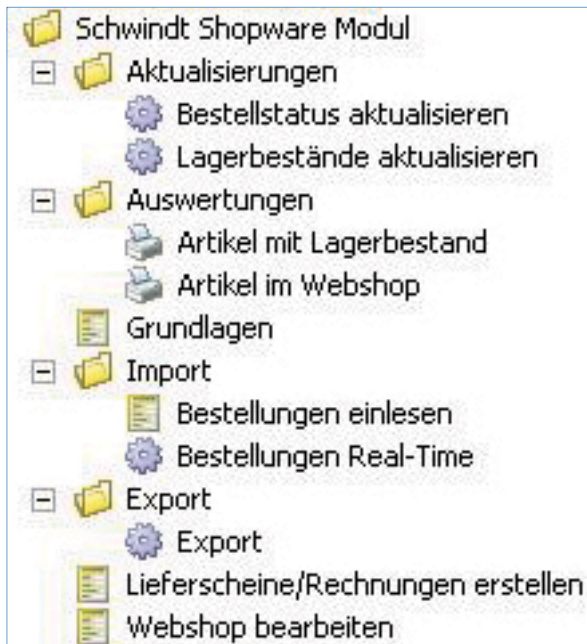
Schwindt Bürosysteme GmbH  
Kurt-Schumacher-Straße 27  
66130 Saarbrücken

0681-88311-0  
shopware@schwindt.de

  
**SCHWINDT**  
B Ü R O S Y S T E M E

## 1. Aufbau / Technologie

Mit dem Schwindt Shopware Modul erhalten Sie für Ihre Sage Office Line eine Erweiterung, die es Ihnen auf benutzerfreundlicher Weise ermöglicht, den Hamann-Media-Webshop (Shopware) über Ihre Warenwirtschaft zu betreuen, zu pflegen, eingegangene Aufträge direkt zu übernehmen und alle dazugehörigen Daten synchron zu halten.



### Integrität

Das Schwindt Shopware Modul wird als eigener Menüpunkt im Office Line Regiezentrum angezeigt. D.h. die Lösung ist dank Addin-Technologie voll in Ihr Warenwirtschaftssystem integriert.

Die volle Integrität wird erreicht, indem alle Shopware-Bestellungen nahtlos in den Sage Belegfluss übernommen werden.

Eingegangene Bestellungen werden entweder per .csv-Datei manuell oder per automatischer Realtime-Aktualisierung (optional) importiert. Aus den importierten Bestellungen können dann jene per Checkbox selektiert werden, die zu Aufträgen generiert werden sollen.

Durch das optional verfügbare Modul „Lieferscheine / Rechnungen erstellen“ ist es außerdem möglich auf einen Blick zu sehen, für welche Shop-Bestellungen eine Rechnungs-, beziehungsweise Lieferscheinerstellung möglich oder fällig ist.

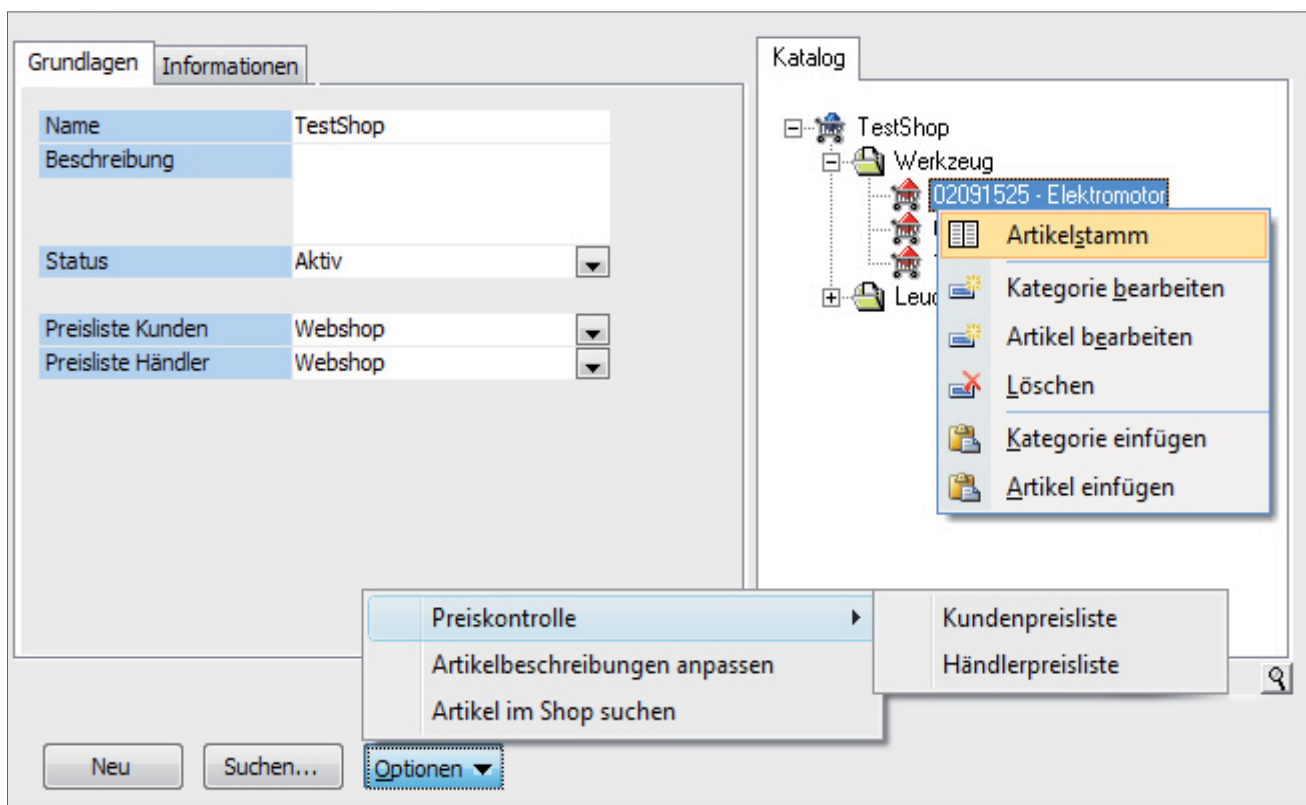
Im Menüpunkt „Grundlagen“ können Einstellungen zu FTP-Verbindungen, benutzerdefinierten Artikelfeldern, Kreditlimit, Dateipfaden, Herstellern/Lieferanten etc. angegeben werden.

Das Zusatzmodul Schwindt Shopware ist für die Office Line Versionen 4.x und Evolution verfügbar.

## 2. Funktionen

### Featureübersicht Schwindt Shopware Modul

- Eigene Preislisten für jeden Katalog
- Staffelpreise, Rabatte, Artikelvarianten, sowie viele weitere Individualisierungsmöglichkeiten
- Mehrere Kataloge (Shops) möglich
- Unendlich viele Kategorien und Unterkategorien mehrstufig anlegbar
- Multi-Kategorien-Zuordnung für Artikel
- Artikelbeschreibung wird automatisch aus bestehendem Artikelstamm, beziehungsweise Dimensions-text, eventuell vorhandenen, benutzerdefinierten Beschreibungsfeldern, Standard-Beschreibungsfeldern und dem Langtext generiert
- Automatischer Upload von beigefügtem .pdf und Artikelbild
- Aktionspreise für einen vordefinierten Zeitraum eintragbar (im Shop wird der alte Preis danach durchgestrichen angezeigt)
- vor Upload in den Shop erfolgt eine Überprüfung, ob für alle Artikel ein Preis angegeben wurde
- Kreditlimitprüfung durch bereits bestehenden Kundenstamm möglich
- Einpflegen von Hauptlieferanten als Hersteller für die Artikelbeschreibung
- Händler- und Kundenpreisliste getrennt einpflegbar
- Zuschlagsverwaltung
- Übersicht über Veränderungen im Belegstatus mit direkter Uploadfunktion in den Shop (optional)
- Lagerbestände ebenfalls direkt in den Shop uploadbar (optional)



<input type="checkbox"/>	ID	Firma	Nachname	Vorname	Strasse	PLZ	Ort	Konto	Zahlart	Betrag
<input type="checkbox"/>	10694	Schwindt Bürosysteme	Kauerauf	Pascal	Kurt-Schumacher-Straße 27	66130	Saarbrücken		Rechnung	272,82
<input type="checkbox"/>	10696	Schwindt	Gusenburger	Marco	Kurt-Schumacher-Straße 27	66130	Saarbrücken		Rechnung	106,40
<input checked="" type="checkbox"/>	11207	Schwindt	Gusenburger	Marco	Kurt-Schumacher-Straße 27	66130	Saarbrücken	D100014	Lastschrift	134,02

Sie haben 1 von insgesamt 3 Bestellungen ausgewählt.

Einlesen Kundenzuordnung Optionen Auftrag erzeugen

Die obere Abbildung zeigt die Bestell-Importmaske, nachdem im Shopware-Admin die Orders.csv herunter geladen und importiert wurde. Der optionale RealTime-Import übernimmt diese Aufgabe automatisch.

Um den Überblick über aktuelle Lagerbestände zu behalten stehen außerdem folgende Auswertungen zur Verfügung:

- Artikel mit Lagerbestand  
Übersicht über alle Artikel und deren Lagerbestand, die dem vorher ausgewählten Webshop zugeordnet, jedoch nicht unbedingt in selbigem verfügbar gemacht worden sind.

BellID	BestellID	StatusID	Status
1694	11207	5	Zur Lieferung bereit
1695	11208	5	Zur Lieferung bereit
1697	11209	10	Komplett in Rechnung gestellt

Aktualisieren

- Artikel im Webshop  
Aktuelle Lagerbestände aller Artikel, die im Webshop verfügbar sind.

Alle Spalten sind vor dem Druck ab- und aufsteigend sortierbar.

#### Artikel mit Lagerbestand

Burgard

Artikelnummer	Bezeichnung1	Lagerbestand	Webshop	Sichtbar
6500030	Private Preserve	0	Nein	Nein
3404690	Jéroboam Bouwet Saphir brut	5	Nein	Nein
4105670	Cognac Martell Medaillon VSOP	8	Nein	Nein
4104900	Cognac Renault Carte Noire extra	16	Ja	Ja
3600031	0,375l Besserat de Bellefon	21	Ja	Ja
3705380	Chartreuse grün	43	Nein	Nein
4100071	Cognac Hine Triomphe	31	Nein	Nein

Druck 09.07.2008 11:01, Benutzer 'Sage', Mandant 1

Seite 1 von 40

Grundmodul:

Office Line Basic	790,00 €
zusätzlich pro Client	100,00 €
Office Line Business	1490,00 €
zusätzlich pro Client	200,00 €

Optionale Erweiterungen:

Lagerbestände-Upload	99,00 €
Belegstatus-Upload	99,00 €
RealTime-Bestellimport	199,00 €
Modul „Lieferscheine und Rechnungen erstellen“	299,00 €

Service:

Hotline	30,00 € mtl.
Supportunterstützung am Telefon, E-Mail	
Individuelle Supportunterstützung des Shopware Moduls, dessen Anwendung und Programmablaufs	

Wartung:

	Anzahl Clients	
	1 - 5	30,00 € mtl.
	6 - 10	45,00 € mtl.
	11 - 20	90,00 € mtl.
	21 - 30	135,00 € mtl.
	31 - 50	225,00 € mtl.

Inklusive aller Updates und Upgrades, sofern diese dem Funktionsumfang und der Basistechnologie der Auslieferung zum Zeitpunkt des Vertragsabschlusses entsprechen.

Alle Preise verstehen sich zzgl. der gesetzlichen Mehrwertsteuer von 19%

Für alle weiteren Fragen steht Ihnen unser Team kompetenter Berater gerne zur Verfügung. Auch eine Online-Präsentation lässt sich nach terminlicher Absprache durchführen. Auf Anfrage erstellen wir Ihnen ebenfalls gerne ein individuelles Angebot.

Stand: 2009/02